

WirelessHART系列

# DK11 开发套件

连接你我 无限可能  
Connect You With Me, Infinite Possibilities



WirelessHART®

中科博微DK11 WirelessHART开发套件可以帮助设备制造商高效、快速的完成WirelessHART现场设备的开发和测试工作，缩短产品上市时间，提高产品整体性能，提升产品核心竞争力。



## 测试认证

通过FCG官方测试，符合HART7.6规范  
获得亚洲首个FCG WirelessHART产品认证



## 距离

点对点可视距离大于1.5Km  
有效覆盖区域半径5Km



## 可靠性

在严苛的射频环境中具有>99.99%的数据可靠性  
使用业内领先的自组成、自优化网络技术，满足工业级需求  
具有加密、身份验证和消息完整性检查功能，保证网络安全  
累积安全运营时间 **58,254,000+** 小时



## 功耗

休眠电流低至4.5uA  
电池供电可工作5~7年



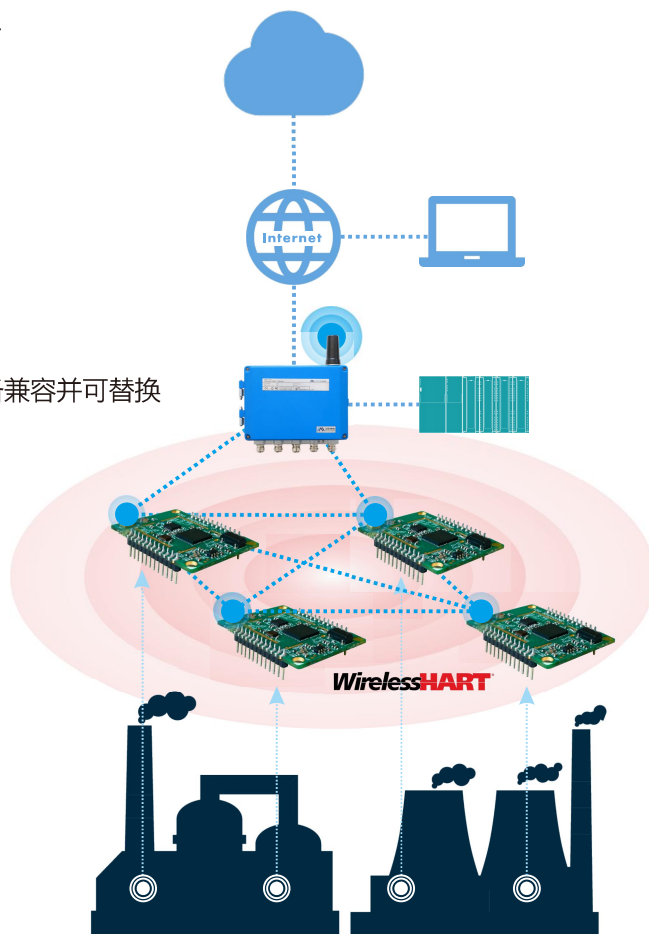
## 兼容性

与现有过程自动化技术无缝集成使用  
设备组态、调校与常规HART仪表兼容  
与所有符合WirelessHART标准的设备兼容并可替换  
快速、安全、低成本的网络扩展



## 开发难度

提供硬件解决方案、软件驱动  
提供测试及认证支持



# 产品参数

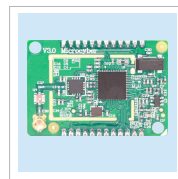
PRODUCT PARAMETER

## 套件清单

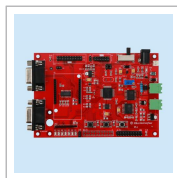
名称	个数
WirelessHART网关	1
WirelessHART模块	5
WirelessHART开发板	5
2dB全向天线及连接线	5
网线电缆	1
5VDC电源	5
24VDC电源	1
光盘(库文件、样例代码、开发文档)	1



【产品名称】	WirelessHART网关
【型号】	G1100
【频率范围】	2.405~2.483GHz
【信道数】	15
【供电电压】	12~30VDC
【发射功率】	10dBm(EIRP标配天线)
【功耗】	工作电流小于500mA
【防护等级】	IP65
【工作温度】	-20~60℃
【接口协议】	Modbus RTU,Modbus TCP, OPC,HART-IP,自有协议



【产品名称】	WirelessHART模块
【型号】	M1100S
【频率范围】	2.405~2.483GHz
【信道数】	15
【供电电压】	2.7~3.3VDC
【发射功率】	0~13dBm可调
【接收灵敏度】	-102dBm
【发射电流】	53mA(10dBm)
【接收电流】	33mA(不开启LNA) 36mA(开启LNA)
【休眠电流】	4.5uA
【尺寸】	27.5mmX40mm
【连接方式】	2.0间距插针
【工作温度】	-40~85℃



【产品名称】	WirelessHART开发板
【型号】	DEV-WH-X
【供电电压】	5VDC
【尺寸】	125mmx85MM
【单片机】	MSP430系列低功耗单片机
【调试端口】	JTAG端口
【维护端口】	RS232串口
【C标准开发库】	支持

